




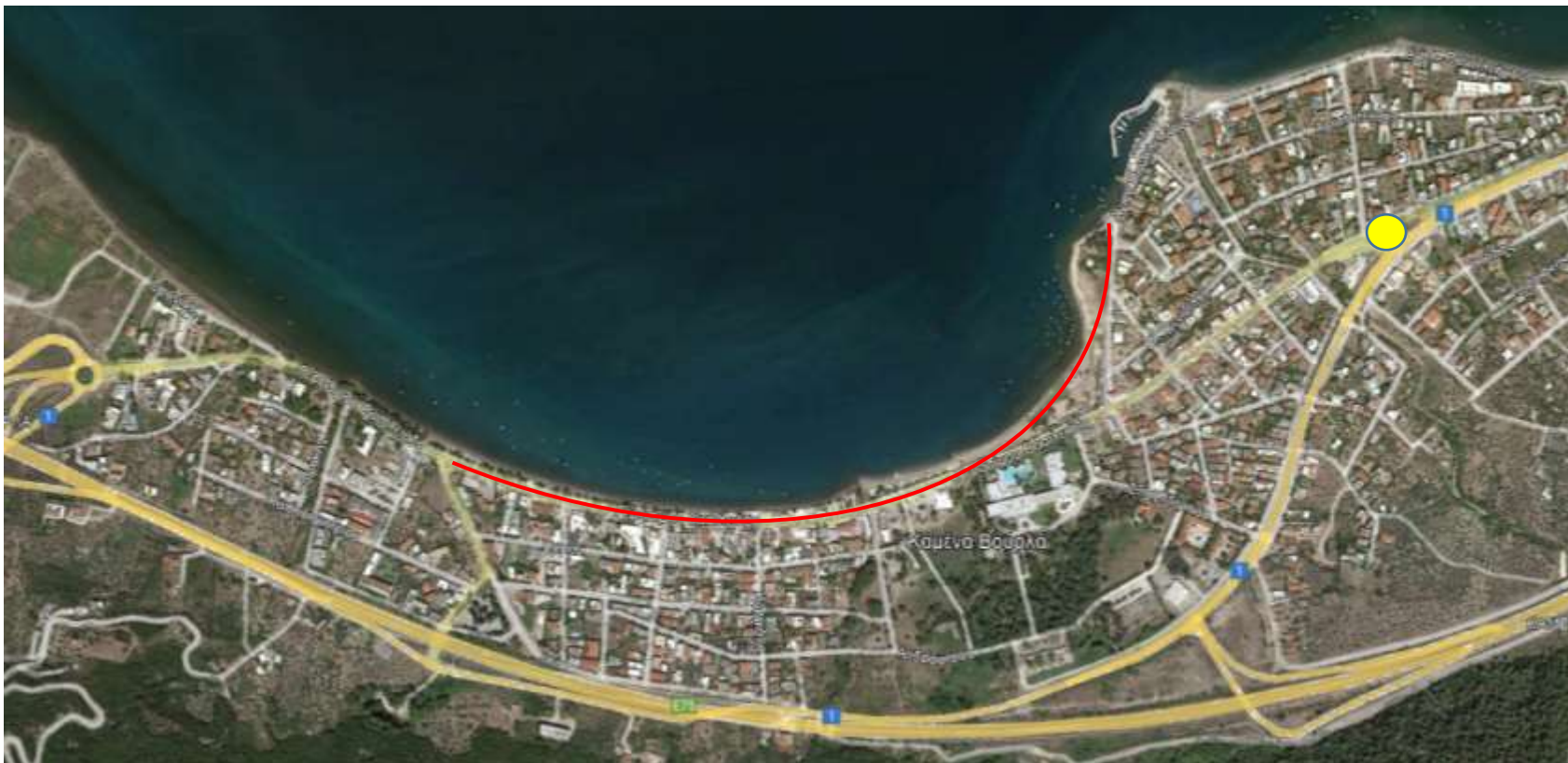



Επικίνδυνες διασταυρώσεις με αγροτικές οδούς (συχνά ατυχήματα με αγροτικά μηχανήματα): 

Υπερχείλιση ποταμού στο οδόστρωμα (διαχείριση ομβρίων, σήμανση): 

Ανάγκη καλύτερου φωτισμού και σήμανσης (συχνά ατυχήματα κατά την είσοδο στον οικισμό): 

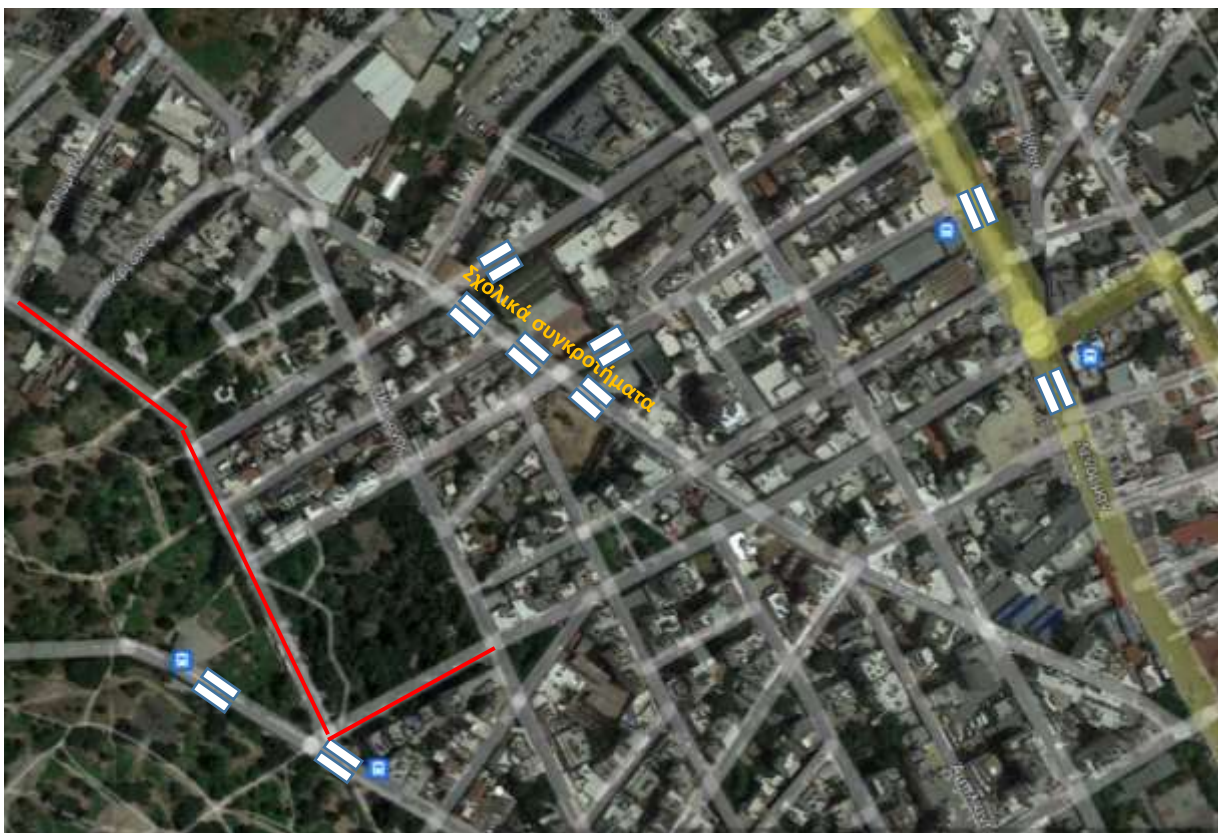
Οι δράσεις δεν αφορούν στο συνολικό μήκος των οδών αλλά μόνο τα 4 σημεία με τα «πιστοποιημένα» προβλήματα (φωτογραφική αποτύπωση, έκθεση Τροχαίας κλπ).




Δημιουργία Κυκλικού Κόμβου (σύνδεση εθνικού, επαρχιακού και τοπικού δικτύου): 

Δημιουργία Ποδηλατόδρομου (οδόστρωμα, φωτισμός, σήμανση): 

Οι δράσεις αφορούν μόνο στον νέο κόμβο και στο μήκος του ποδηλατοδρόμου, εξοπλισμός φωτισμού/σημάνσεων μόνο για τα σημεία αυτά, όχι για το σύνολο της παραλιακής οδού.




Διαβάσεις σε σχολεία, κεντρικές στάσεις ΜΜΜ κλπ (οδόστρωμα, σήμανση, φωτισμός): 


Αλλαγή σε οδό ήπιας κυκλοφορίας με ποδηλατόδρομο, σημάσεις και έξυπνο φωτισμό: 

Λόγω της εγγύτητας των διαβάσεων στα Σχολικά Συγκροτήματα η παρέμβαση μπορεί να είναι στο σύνολο του οδικού τμήματος που περιλαμβάνει τις 5 διαβάσεις, όπως και στην περίπτωση του ποδηλατοδρόμου και των 2 γειτονικών διαβάσεων.



Διασταυρώσεις με αγροτικές οδούς, περιοχή υψηλής συγκέντρωσης επισκεπτών/τουριστών την καλοκαιρινή περίοδο (κυκλοφοριακός φόρτος): 


Διαβάσεις προς τις κολυμβητικές ακτές (οδόστρωμα, σήμανση, φωτισμός): 

Ανάγκη καλύτερου φωτισμού και σήμανσης (διαβάσεις, διασταυρώσεις, επικίνδυνες στροφές): 

Βελτίωση γεωμετρικών χαρακτηριστικών επικίνδυνων στροφών και οδοστρώματος: 

Λόγω της εγγύτητας των επικίνδυνων διασταυρώσεων, των διαβάσεων προς τις κολυμβητικές ακτές, καθώς και των 2 επικίνδυνων στροφών, είναι επιλέξιμη η επέμβαση στο σύνολο της παραλιακής οδού (οδόστρωμα, φωτισμός, σήμανσεις, στηθαία, διαβάσεις, χώροι στάθμευσης).



Συνθήκες παγετού (ολισθηρότητα) και υπερχείλιση ποταμού στο οδόστρωμα: 

Πτώσεις βράχων, ασταθή πρανή (τοιχία αντιστήριξης): 